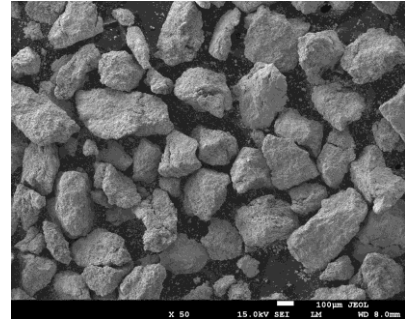
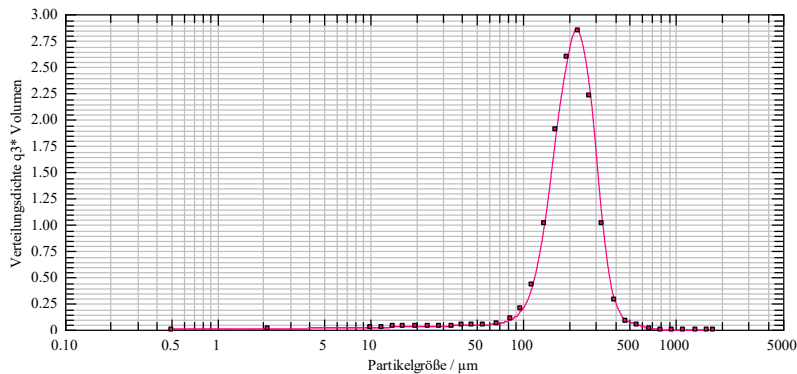


Molybdän-Metallpulver HD Standard SG MoHD



Hergestellt durch:

Wasserstoffreduktion und mechanische Behandlung

Allgemeine Anwendung:

Das Molybdän-Metallpulver HD ist geeignet für Herstellung von Schweißzusatzwerkstoffen

Physikalische Eigenschaften:

Siebung: 300 µm
Schüttdichte: > 3,0 g/cm³
Stampfdichte: > 4,0 g/cm³

Die physikalischen Eigenschaften des Metallpulvers können auf individuelle Kundenanforderungen eingestellt werden.

Chemische Zusammensetzung	Garantierter Wert
Mo	> 99,5 %*
O	< 0,15 %
C	< 0,01 %
S	< 0,001 %
Fe	< 0,05 %
Si	< 0,01 %

* Gasgehalt nicht berücksichtigt

Andere Anforderungen oder weitere Analyse sind auf Anfrage möglich.

Verpackung:

Verpackung in Stahlfässern, 50 - 200 kg, mit Inliner, andere Verpackungen auf Anfrage

Die Handhabung und die Lagerung sind durch die Vorschriften und Bestimmungen in den jeweiligen Verwendungsländern festgelegt. Für die Einhaltung der Anforderungen des Gesundheits-, Arbeitssicherheits- und Umweltschutzes ist der jeweilige Anwender verantwortlich.

Wir stellen Ihnen gerne unser Sicherheitsdatenblatt zur Verfügung.

Trotz sorgfältiger Kontrolle übernehmen wir keine Haftung für die Nutzung und Anwendung unsere Produkte. Es obliegt dem Anwender, zu testen ob unsere Produkte für die von ihm beabsichtigten Verwendungen geeignet sind.